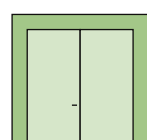
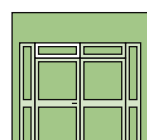
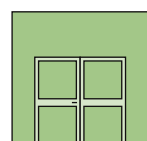
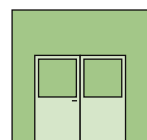
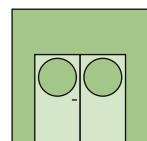
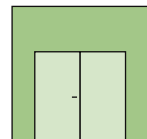


# Technische Information



## System Schröders RSN-2

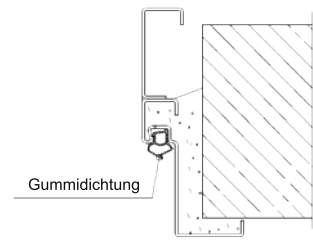
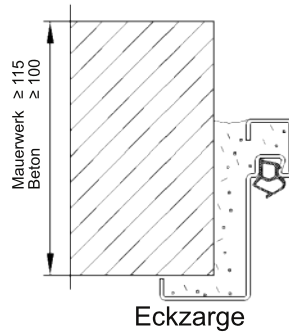
**Zweiflügelige(s) Rauchschutz-Stahltür / -tor**  
*nach DIN 18 095*

- wahlweise mit Verglasung
- wahlweise mit Oberteil / Oberlicht
- wahlweise mit Seitenteilen
- wahlweise in Kombination als **Einbruchschutztür**  
nach DIN ENV 1627 – 1630  
**WK-1 WK-2 WK-3 WK-4**

# Einbauvarianten

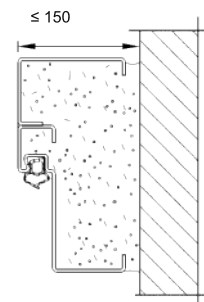
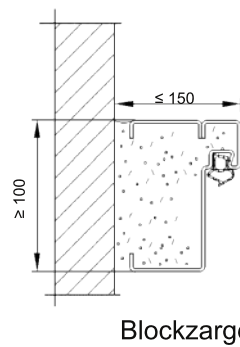
## Einbau in

Mauerwerk /  
Beton



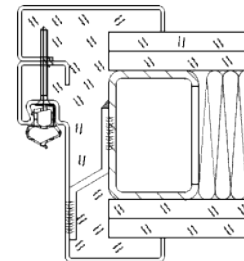
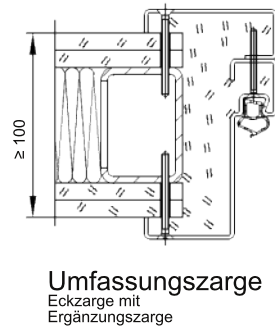
Eckzarge mit  
Ergänzungszarge

Mauerwerk /  
Beton



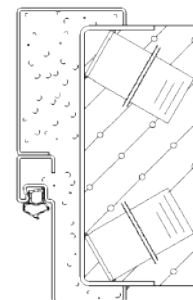
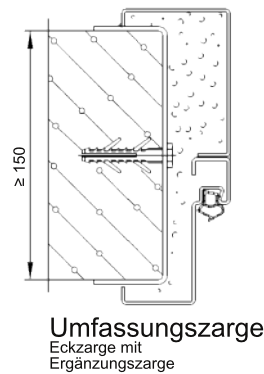
Blockzarge  
Eckzarge mit  
Ergänzungszarge

Montagewand  
F30



Umfassungszarge  
Eckzarge mit  
Ergänzungszarge

Porenbeton



Umfassungszarge  
Eckzarge mit  
Ergänzungszarge

# Rauchschutztür / -tor "System Schröders RSN-2"

- **Rauchschutz**

geprüft nach DIN 18 095 RS-2

Allgemeines bauaufsichtliches Prüfzeugnis

Nr. P-BWU03-I 17.67.16 MPA Stuttgart - Otto-Graf-Institut

- **Einbruchschutz**

WK-1 (Prüfzeugnis Nr. 212 24302 ift Rosenheim)

WK-2 (Prüfzeugnis Nr. 212-24303 ift Rosenheim)

WK-3 (Prüfzeugnis Nr. 22-7/04E – PIV Velbert)

WK-4 (Prüfzeugnis Nr. 22-8/04E – PIV Velbert)

## Tür

wahlweise

Oberteil

wahlweise

Seitenteil

Türschließer

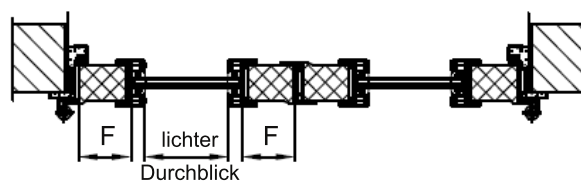
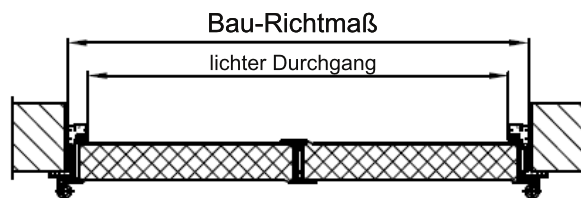
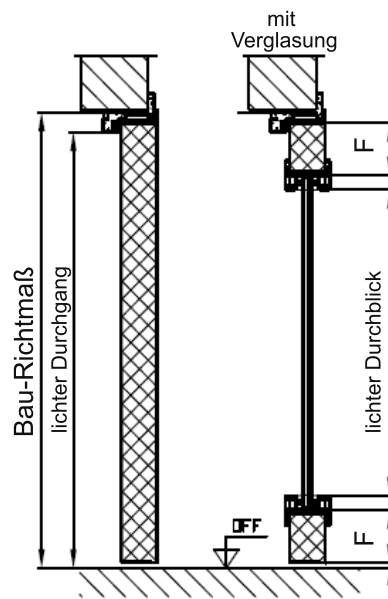
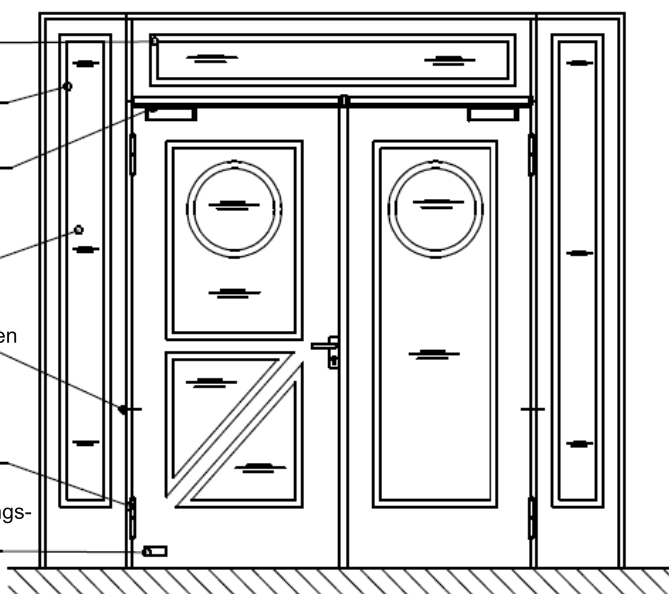
wahlweise

Verglasung

Sicherungszapfen

Türband mit  
Kugellagering

Übereinstimmungs-  
zeichen



Scheibengröße und  
Scheibenform variabel

F = Friesbreite mind. 90 mm

mit Verglasung

## Technische Beschreibung

<b>Maßbereich</b>	<p>Breite von 1.375 mm bis 4.500 mm          Höhe von 1.750 mm bis 4.500 mm  <b>mit Glasausschnitt</b>          Ausschnittgröße bis 1 m<sup>2</sup> max. 4.000 x 4.000 mm          Ausschnittgröße bis 940 x 2.195 mm max. 3.500 x 3.500 mm  <b>mit Ober- / Seitenteil(en)</b>          Gesamtbreite max. 4.000 mm, Gesamthöhe max. 3.500 mm</p>
<b>Türblatt</b>	<p>Blattdicke 68 bis 70 mm – glatt, doppelwandig          Blechdicke 1 mm bis 2 mm          Spezial-Wabenfüllung mit Deckblechen vollflächig verklebt und gepresst (patentgeschützt)          - dadurch <b>besonders glattes, leichtes und ebenes Türblatt</b>          Türblattgewicht ca. 20 kg/m<sup>2</sup></p>
<b>Zarge</b>	<p><b>Zargensystem „ZNG“</b> mit elastischer Gummidichtung</p> <p>Eckzarge, wahlweise Umfassungszarge</p>
<b>Verglasung</b> (wahlweise)	<p>Glasmaße variabel  <b>Mindestfriesbreite: 90 mm</b>          wahlweise: - Zwischensprossen          - <b>Bullauge</b> Ø ca. 450 mm (lichter Durchblick)</p>
<b>Glashalteleisten</b>	mit verdeckter Verschraubung (bei Rechteckverglasung)
<b>Bodendichtung</b>	absenkbar – oder Gleitdichtung (patentgeschützt)
<b>Verriegelung</b>	<p>Gangflügel mit Einfallenschloss nach DIN 18250          bei Ausführung WK 4: 3-fach Verriegelung          Profilzylinder vorgerichtet (ohne Zylinder)          Standflügel mit innenliegendem Schnappriegel (nach oben schließend)          wahlweise Falztreibriegel (bei Ausführung WK)          wahlweise Schloss/Schlösser mit Panikverriegelung          Sicherungszapfen an beiden Türflügeln</p>
<b>Beschläge</b>	<p>wahlweise jede zugelassene Drückergarnitur          wahlweise Panikstangengriffe          Ausführung WK: Schutzbeschlag DIN 18 257</p> <p>beide Flügel mit Türschließer nach DIN EN 1154          Schließfolgeregler          je Flügel 2/3-teilige KO-Türbänder mit Kugellagerzwischenringen</p>
<b>Einbau</b>	<p>- in Mauerwerk (Dicke ≥ 115 mm)          - in Beton (Dicke ≥ 100 mm)          - in Porenbeton (Dicke ≥ 150 mm)          - in Montagewände F30 (Dicke ≥ 100 mm)</p> <p>weitere Wände auf Anfrage          wahlweise stumpfer Einbau zwischen die Laibung</p>
<b>Kennzeichnung</b>	Übereinstimmungszeichen - „Ü“ gemäß Übereinstimmungszeichenverordnung